

**FAQ No. 01659****显卡切换**

影响产品：所有支持显卡切换的笔记本电脑

**Q:** 如何切换笔记本电脑集成显卡（iGPU）和独立显卡（dGPU）？

**A:** 请参考下列步骤手动切换不同的笔记本电脑显卡模式或在 NVIDIA 控制面板内设置程序所使用的显示芯片。

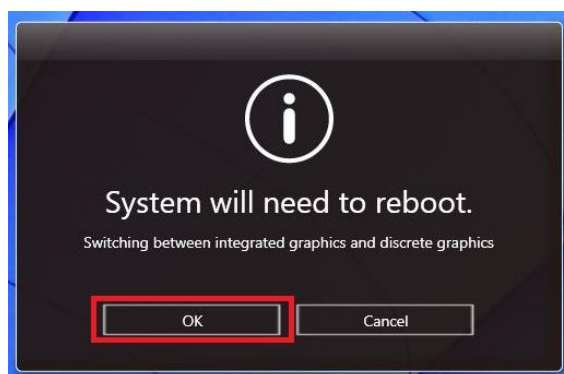
**[非 Optimus 架构的机种]**

非 Optimus 架构的機種帶有显卡切换键（例如 GT72 或 GT80），您需要手动切换显卡模式。

- I. 按下显卡切换键切换显卡模式。



- II. 点选“OK”重新启动系统并确认切换集显（UMA GPU）模式或独显（GPU）模式。

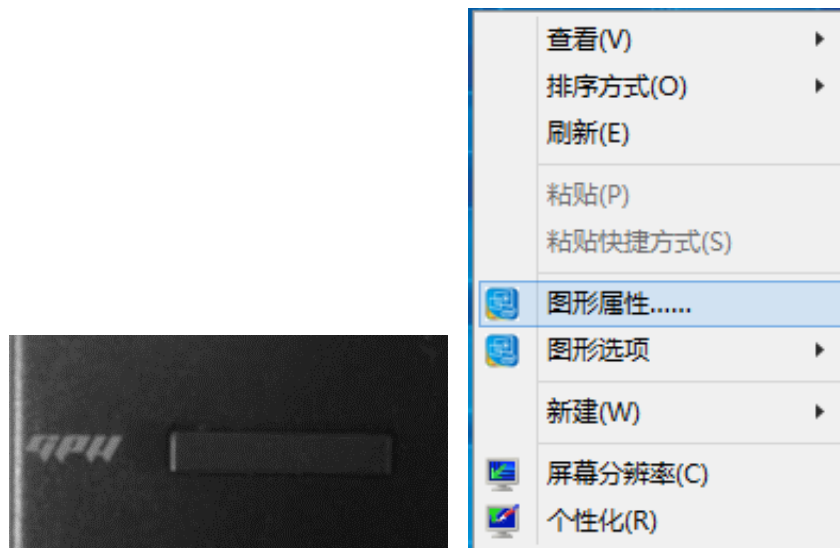


\*注意:

当显卡切换键点亮时，系统为独立显卡（dGPU）模式。



当显卡切换键没有点亮时，系统为集成显卡(iGPU)模式。



## [其他機種 – Optimus 架構]

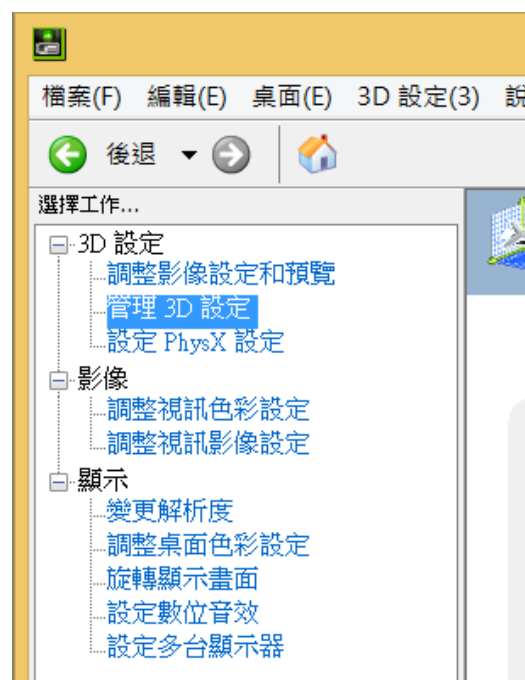
其他支持 Optimus 架構（自動切換顯示芯片）的機種需要在 NVIDIA 控制面板中進行設置。

\*大部份遊戲都會預先加入在 NVIDIA 使用獨立顯卡的程序列表中，沒有被預設為使用獨立顯卡執行的程序則需要手動進行設置。

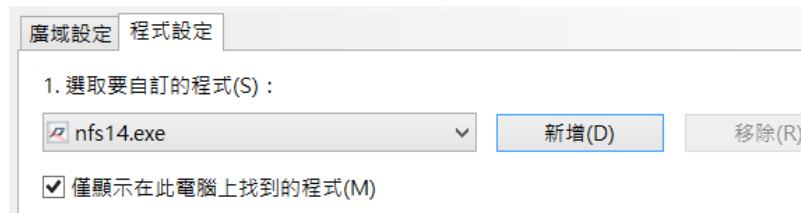
- I. 在桌面上點選右鍵並選擇“NVIDIA 控制面板”。



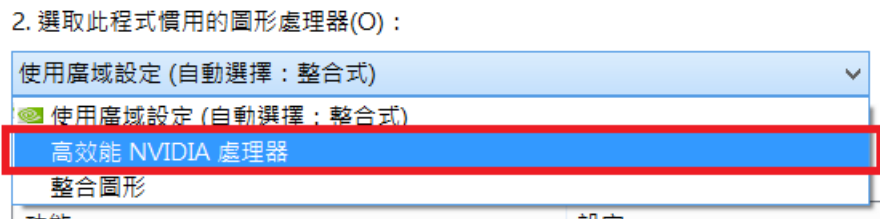
- II. 點選“管理 3D 設定”。



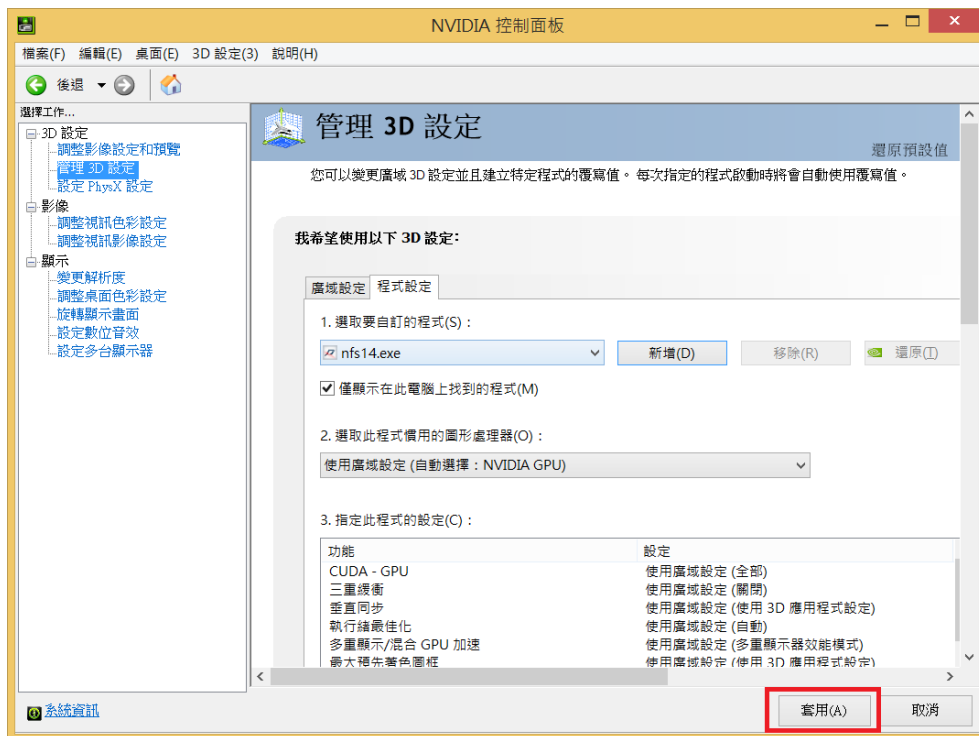
III. 在程序设定页面内点选“新增”来选择程序。



IV. 点选“高效能 NVIDIA 处理器”。



V. 点选“套用”来储存设定。



\*注意：

电源键可显示目前正在使用的显示芯片（橘灯表示程序正在使用独立显卡，白灯及蓝灯则表示程序正在使用集成显卡）