

[操作说明] 如何设定 Nvidia Surround View

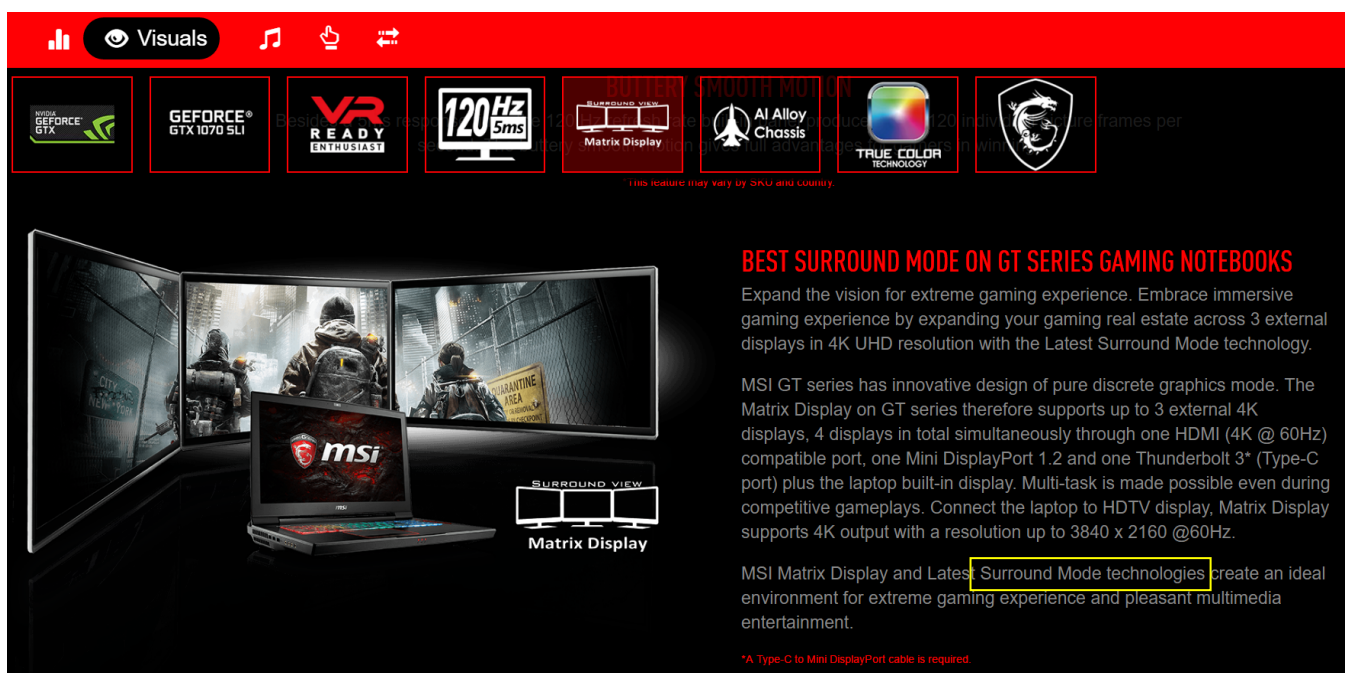
此操作说明仅适用于支持 Surround View 功能的笔电机种。

确认您的笔电是否有 Surround View 功能

请确认您的笔电产品网页下的产品概要介绍：

<https://www.msi.com/Laptops>

如果此产品支持 Surround View，您会在产品概要页面下看到 Surround View 功能介绍；如果您只看到 Matrix Display 功能的介绍，则代表机种不支持 Surround View。




The screenshot shows the MSI product page interface. At the top, there's a navigation bar with icons for Visuals, Music, and other features. Below this, a row of feature tiles includes GeForce GTX, GeForce GTX 1070 SLI, VR Ready Enthusiast, 120Hz 5ms, Surround View Matrix Display, AI Alloy Chassis, True Color Technology, and the MSI logo. The main content area features a large image of an MSI laptop connected to three external monitors in a surround view setup. To the right of the image, there's a section titled "BEST SURROUND MODE ON GT SERIES GAMING NOTEBOOKS" with descriptive text about the feature. A small note at the bottom right of the image states: "*A Type-C to Mini DisplayPort cable is required." The text "Surround Mode technologies" in the main text is highlighted with a yellow box.

您也可以参考 [FAQ_1661](#) 附带的说明文件并确认“NVIDIA Surround View”的字段是否标记支持 Surround View。

NVIDIA Surround View
YES (dGPU mode)

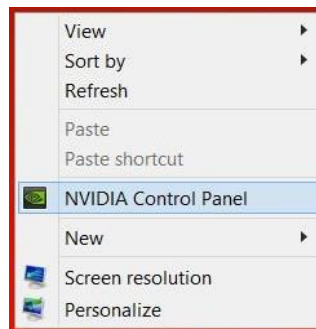
Surround View 设定操作

请进行以下步骤：

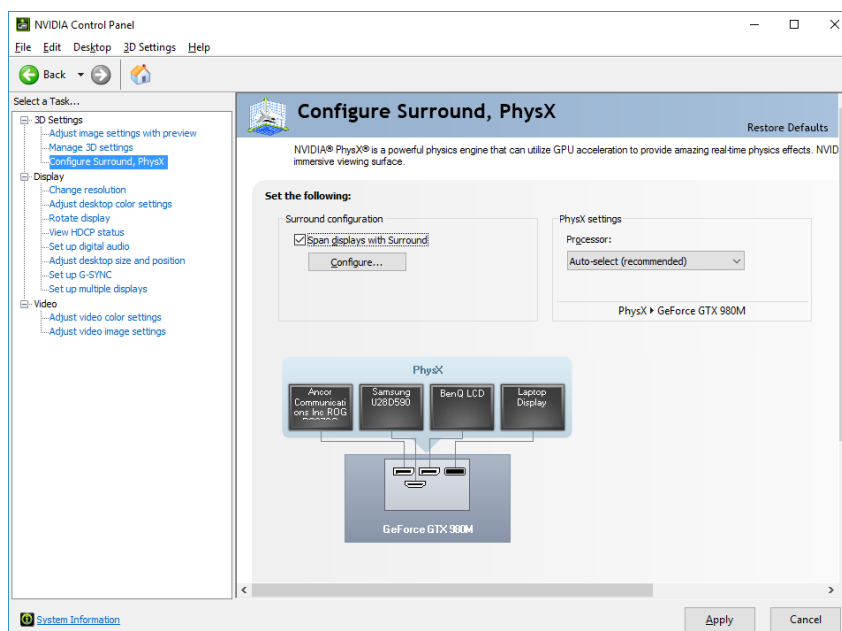
1. 按下组合键「 + P」切换投影模式到「仅第二个屏幕」。



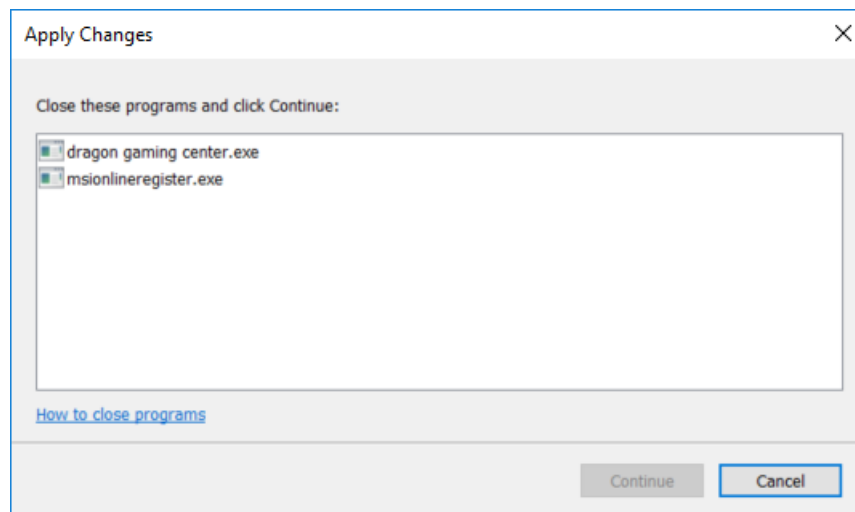
2. 在桌面上单击右键开启「Nvidia 控制面板」。



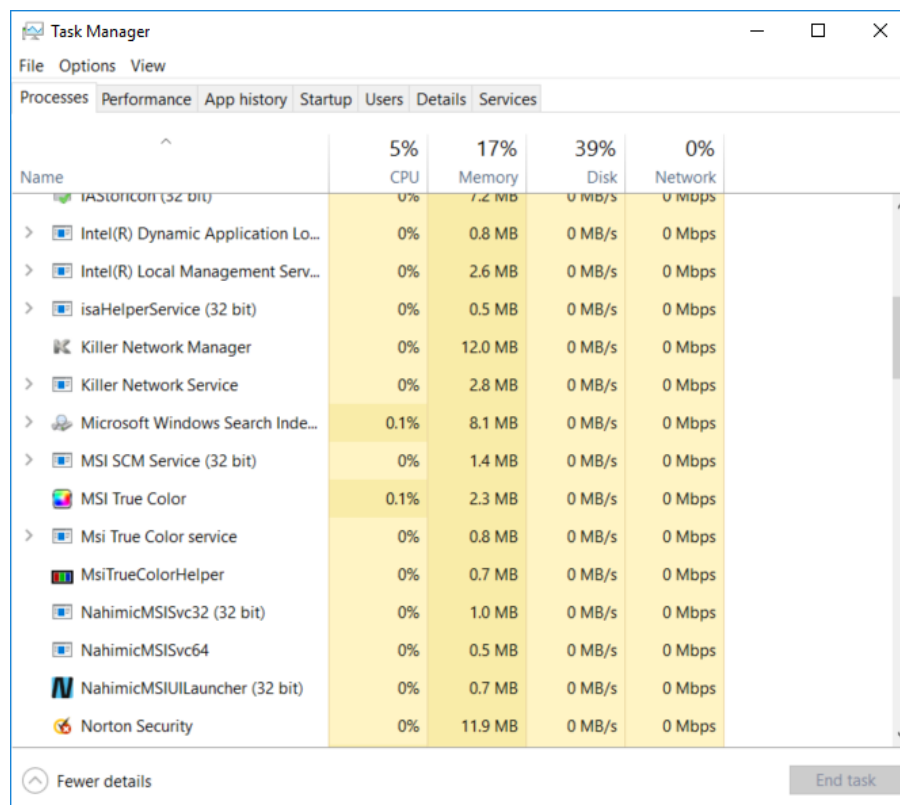
3. 点击窗口左侧的「设定 Surround, Physx」功能，点击「Surround 跨显示器」并单击「设定」。



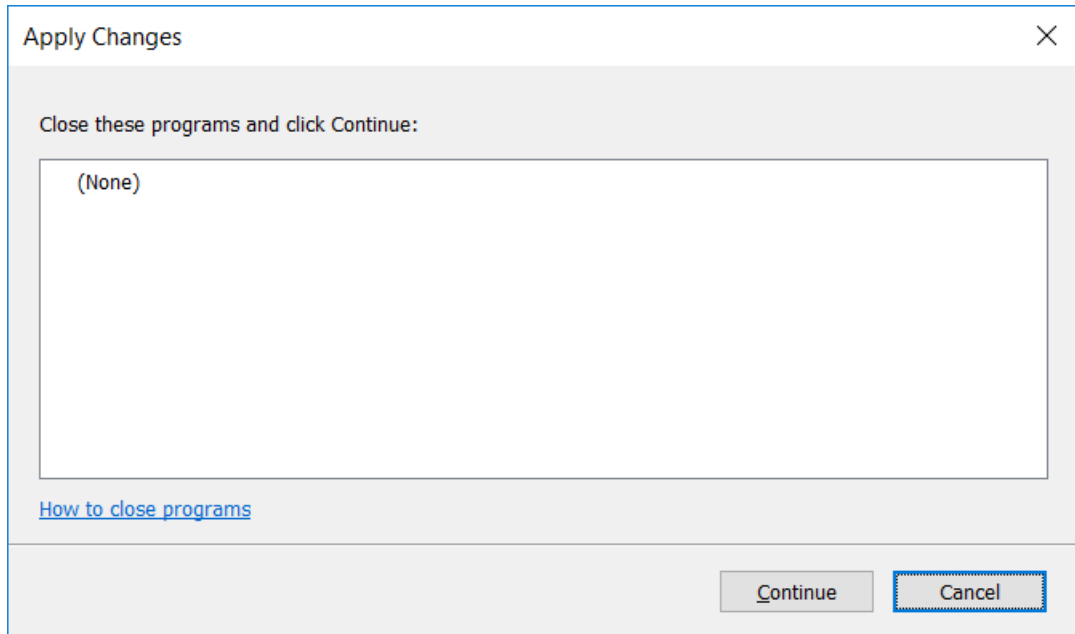
4. 接着会出现一个提示对话框请您关闭某些背景程序，例如 MSI SCM、Dragon Cetner、MSI reminder。



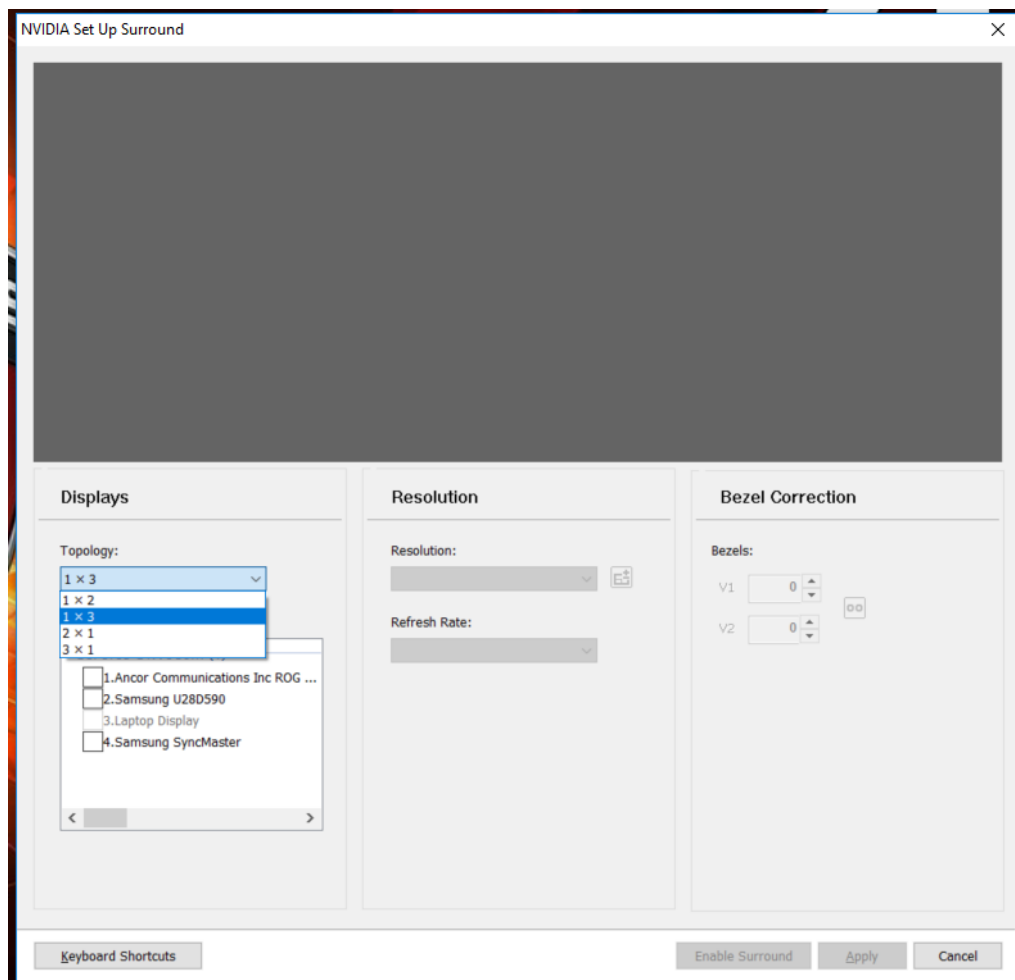
5. 在 Windows 任务栏上单击右键叫出菜单，选择「任务管理器」，找到并点选上个步骤提示的程序并按下「结束工作」关闭这些程序。



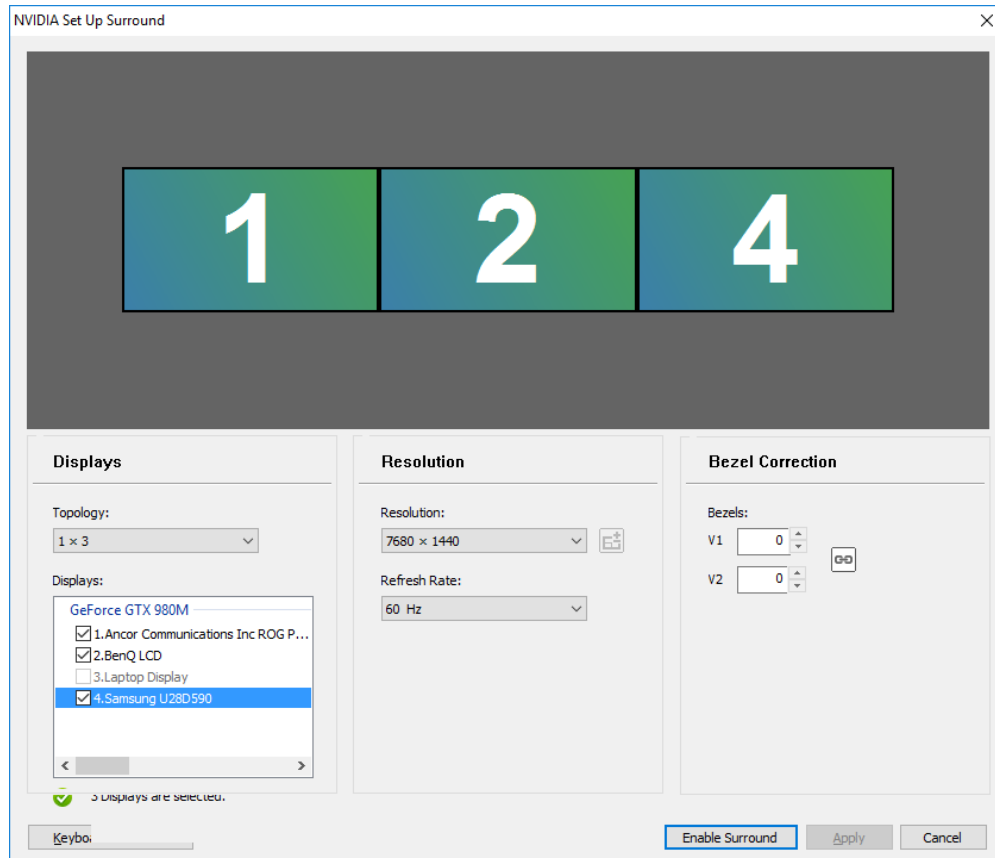
6. 选择「继续」。



7. 选择您想设定的 Topology 拓扑模式。



8. 选择您想使用的屏幕之后单击「启用 Surround」。



9. Windows 现在应该已经将多个屏幕视为一个大屏幕。

请注意：

MSI 笔电系统上的 Surround View 功能只适用于外接屏幕，**Surround View 功能启动时，笔电显示器将停止显示。**

如果您想在 2 台以上的外接屏幕使用 Surround View，**建议您准备相同分辨率以及规格的屏幕**，因为 Surround View 需要使用相同分辨率、屏幕更新率、反应时间的屏幕，否则设定时会受限于最低规格的外接屏幕能力。