

## [操作说明] 如何设定无线显示器/ Miracast

此文件说明 Miracast/ 无线显示器的设置需求以及安装步骤指引

### 需求

- Windows 8.1 或更新版本  
预安装 Windows 11 或 Windows 10 的 MSI 笔记本电脑预设支持 Miracast。  
(自行安装 Windows 系统的用户可以依照以下[步骤](#)执行 DirectX 工具确认 Miracast 是否支持)
- 内建支持 Miracast 的外接屏幕或额外连接 Miracast 接收器。  
\*注意: 不是所有的智能电视皆内建支持 Miracast, 建议与屏幕的制造商确认产品是否支持 Miracast。

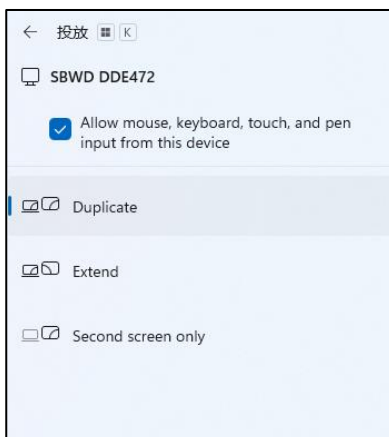
### 设定无线显示器/Miracast

1. 确保笔记本电脑及无线显示器已连接到相同 Wi-Fi 网络。  
**注意: 建议使用5GHz频段以获取更佳的联机质量**

2. 按下[Win] + [K] 并从清单中选择欲联机的无线显示器。 |

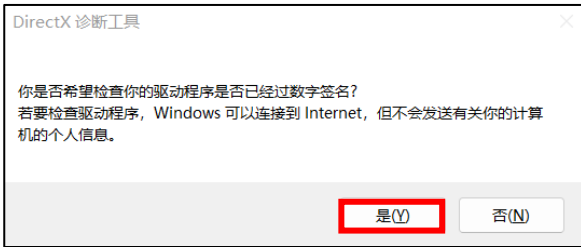


3. 当联机已成功建立, 根据需求选择对应的投放模式。



## 附录

1. 按下 [Win] + [R] 并输入「dxdiag」, 然后选择「OK」。
2. 若跳出以下提示讯息, 点击「是」检查驱动程序是否通过数字签署。



3. 选择「保存所有信息」并储存文本文件至指定的位置。



4. 开启「DxDiag.txt」并确保「Miracast」为「Available」。

