

[操作指南] 如何于 BIOS 中设定 RAID

此份文件适用于所有支持 RAID 的 MSI 笔记本电脑。

这篇操作指南引导您如何于 BIOS 中设定 RAID。开始之前，请确认 2 颗(或偶数数量)的 M.2SSD 已安装于您的笔电上。

注意:

* 请联系 MSI 服务据点或支持团队进行 SSD 升级或取得相关信息，以确保升级的效能。

* 请将 SSD 里的数据备份，以避免过程中数据被格式化。

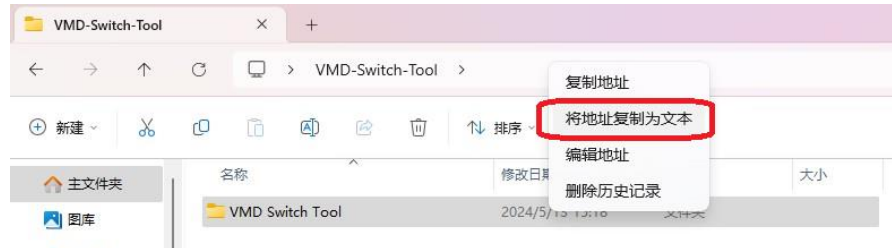
1. 启用笔记本电脑，并在 MSI Logo 出现时按 **"DEL"** 键，以进到 BIOS 选单。
2. 在 Main menu 下选择 **"Storage Information"**，并确认有显示 2 颗(或您安装的数量) SSD 信息。



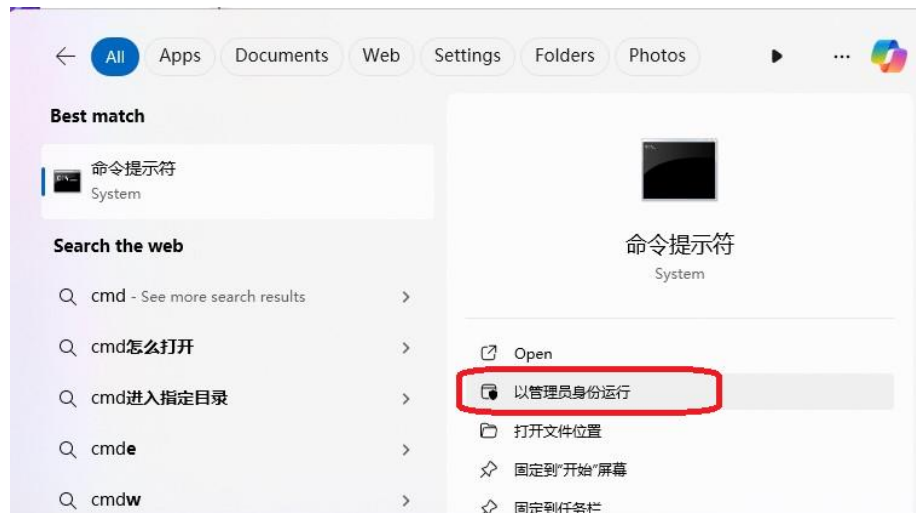
3. 到 “Advanced” 选单，选择并启用 **“Enable VMD controller”** 或在 **“SATA Mode Selection”** 下设定 **“Intel RST Premium With Intel Optane System Acceleration”**。

*注意：对于搭载英特尔第 12 代 CPU 的 MSI 笔记本电脑，选项“Enable VMD controller”默认设置为禁用，请下载并运行**“[VMD Switch Tool](#)”**以启用选项“Enable VMD controller”然后再创建 RAID。

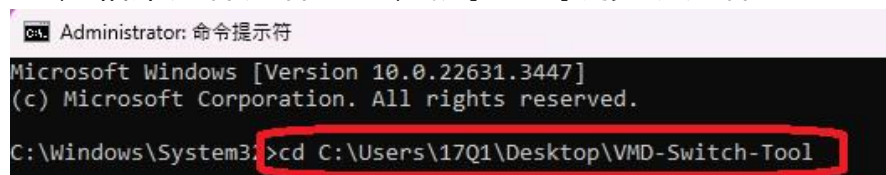
- a) 下载并解压缩活页夹至桌面。
- b) 复制文件地址。



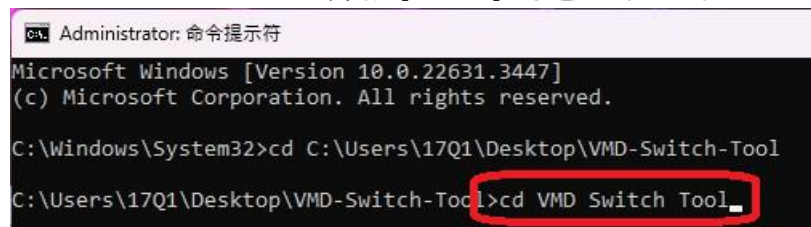
c) 以“管理员身份运行”方式启动命令提示符。



d) 输入“cd”，粘贴文件地址，按[Enter]键更改文件地址。



e) 输入“cd VMD Switch Tool”并按[Enter]键进入子目录。



f) 输入命令“EnableVMD.cmd”并按 enter 键运行该工具。

```

Administrator: 命令提示符
Microsoft Windows [Version 10.0.22631.3447]
(c) Microsoft Corporation. All rights reserved.

C:\Windows\System32>cd C:\Users\17Q1\Desktop\VMD-Switch-Tool
C:\Users\17Q1\Desktop\VMD-Switch-Tool>cd VMD Switch Tool
C:\Users\17Q1\Desktop\VMD-Switch-Tool\VMD Switch Tool>EnableVMD.cmd
    
```

g) 当出现 " Done!" 时，按任意键重新启动系统。

```

Administrator: Command Prompt - DisableVMD.cmd
Microsoft Windows [Version 10.0.22621.2715]
(c) Microsoft Corporation. All rights reserved.

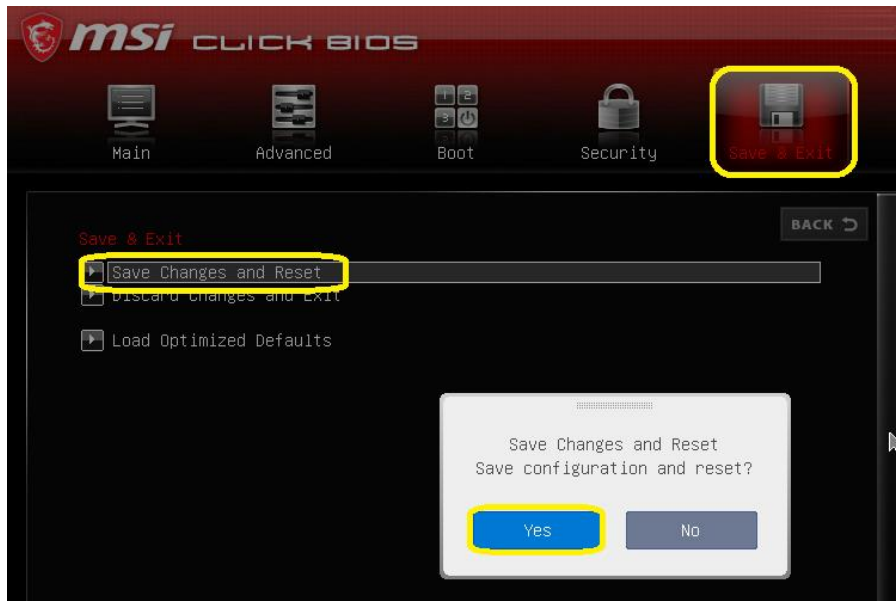
C:\Windows\System32>cd C:\Users\Test.MSI\Desktop\VMD Switch Tool
C:\Users\Test.MSI\Desktop\VMD Switch Tool>DisableVMD.cmd

*****
***** Done! *****
*****

*****
*** Press any key to reboot ***
*****

Press any key to continue . . .
    
```

4. 到 “Save & Exit” 选单，选择 “Save Changes and Reset” → 点选 “Yes” 重启系统。



5. 在 MSI Logo 出现时按 “DEL” 键，再次进到 BIOS 选单。

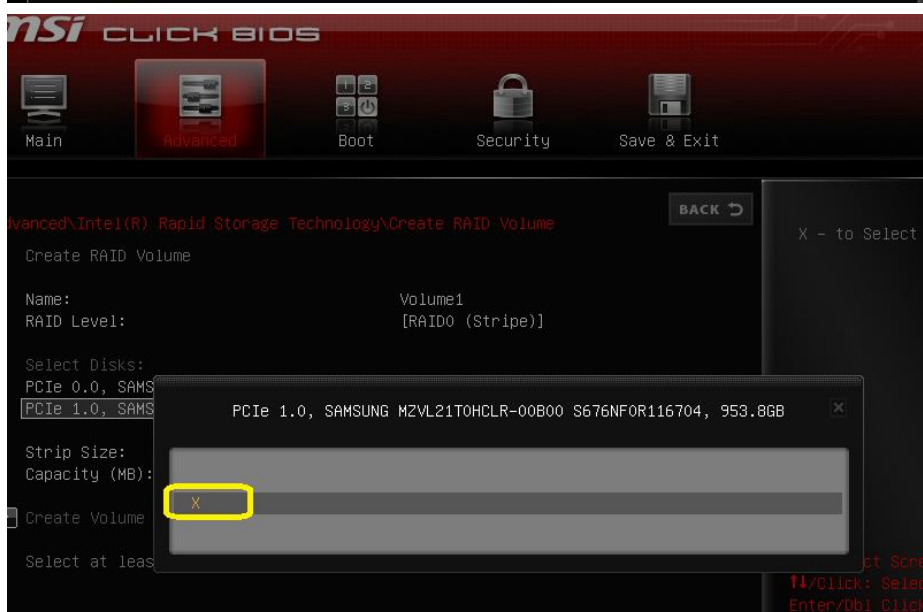
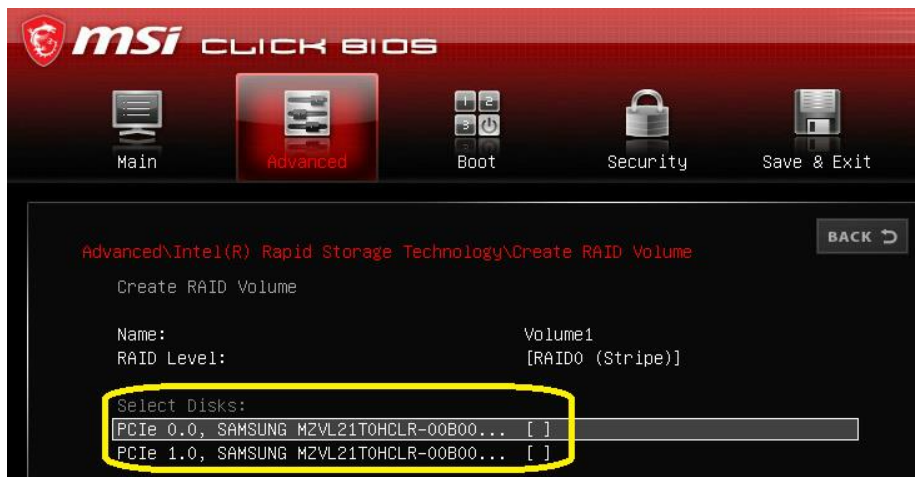
6. 到 “Advanced” 选单，选择 “Intel® Rapid Storage Technology” → 点选 “Create RAID Volume”。



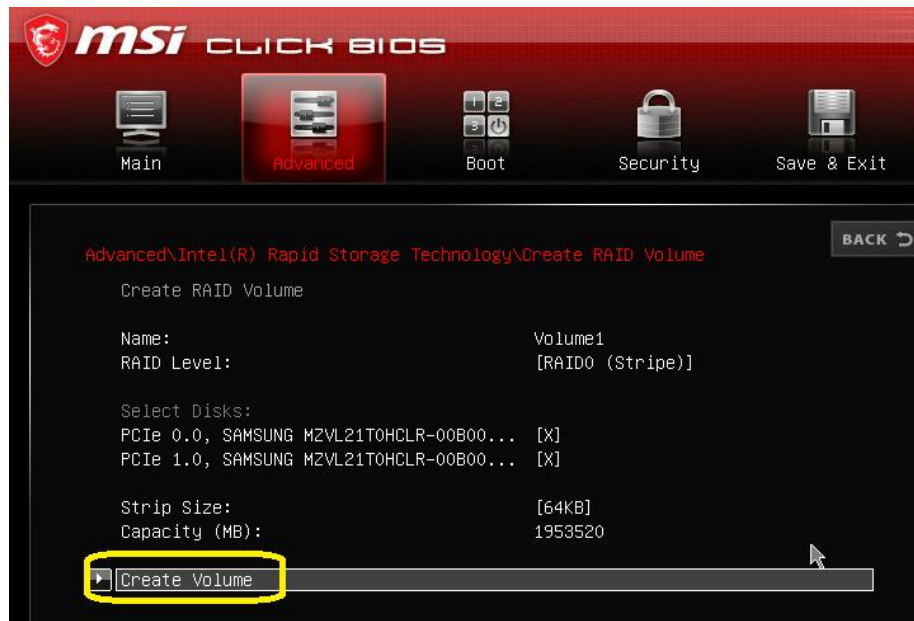
7. 选择 “RAID Level” → 根据您的需求点选 “RAID0” 或 “RAID1”。



8. 点选每一颗 SSD，选择 “X” 后，按 “enter” 键。



9. 确认 SSD 都标上“X” 后，选择 “Create Volume” → 点选 “Volume1, RAID0 (Stripe)”。



10. 当您看见 RAID 相关信息，表示 RAID 已设定完成。到 “Save & Exit” 选单，选择 “Save Changes and Reset” → 点选 “Yes” 重启系统。

